



# Návod pro nVidia 3D Vision 2 Kit

## Nutné pro sestavení:

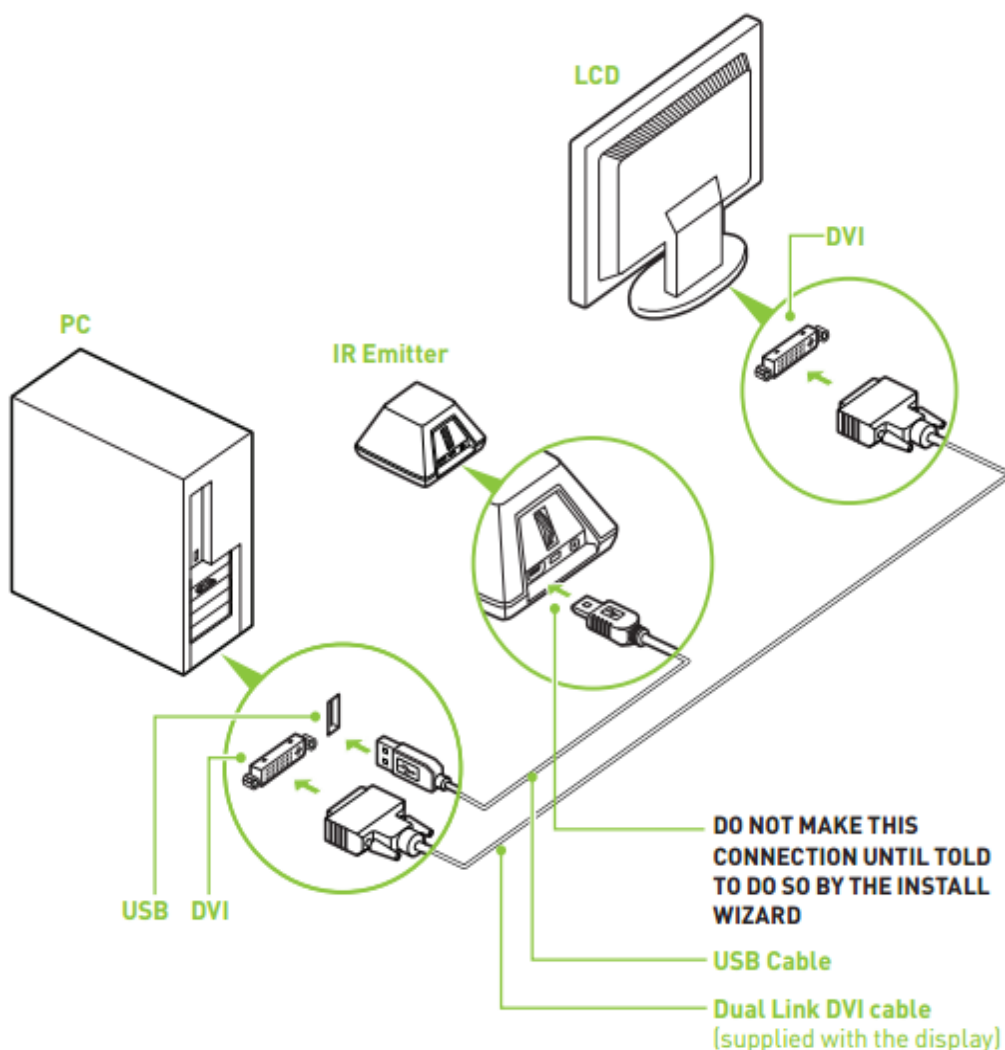
- 3D Vision 2 Wireless Glasses Kit
- Grafická karta s podporou 3D Vision
- Grafický monitor s podporou 3D Vision
- Dual link DVI kabel (zkontrolovat! nesplést se *Single link*)
- USB kabel

## Požadavky na systém

- Aktuální drivery pro 3D Vision
- Microsoft® Windows® Vista 32/64-bit or Windows 7 32/64-bit
- Intel® Core™ 2 Duo or AMD Athlon™ X2 CPU nebo vyšší
- 1 GB paměti (2 GB doporučeno)
- 100 MB volného místa na disku

## Zapojení

### 120 Hz LCD Connection Diagram for USB IR Emitter



### **Možné zapůjčit**

- 3D Vision 2 Wireless Glasses Kit
- grafická karta HP NVIDIA Quadro 4000
- monitor Samsung SyncMaster 2233RZ
- projektor Acer H5360
- kabely nutné k zapojení

Více informací a možností zapojení (s monitorem nebo notebookem s vestavěným IR emitorem nebo HDMI vstupem) naleznete [zde](#).